

Ba Cây Hồ Điệp Mới

Trong bộ sưu tập Hình Ảnh Lan Rừng Việt Nam, có 3 cây lan Hồ Điệp mới tìm thấy tại miền Bắc Việt Nam. Đó là:

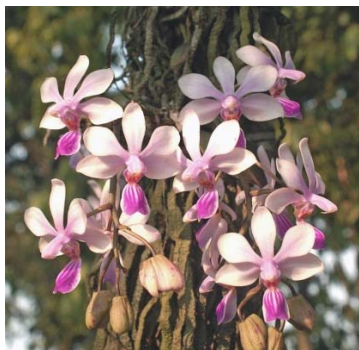
Phalaenopsis braceana (Hook. f.) Christenson 1986

Phalaenopsis honghenensis F.Y. Liu 1991

Phalaenopsis wilsonii Rolfe 1909



Phalaenopsis braceana
Ảnh: Nguyễn Minh Đức



Phalaenopsis wilsonii
Ảnh: Đinh Văn Tuyên



Phalaenopsis honghenensis
Ảnh: Nguyễn Minh Đức

Cả 3 cây này đều nhỏ, hoa có hình dáng giống nhau. Nếu căn cứ vào 3 tấm ảnh trên đây chúng ta có thể phân biệt được ngay, vì cây *Phal. braceana* hoa màu xanh, nhưng màu sắc trong ảnh đôi khi cũng không trung thực và chỉ là một phần để xác định mà thôi, nhất là cây *Phal. braceana* có nhiều màu khác nhau như sau.



Ảnh: Wortex 2006



Ảnh: orchclub.com.ua



Ảnh: orchid.url.tw

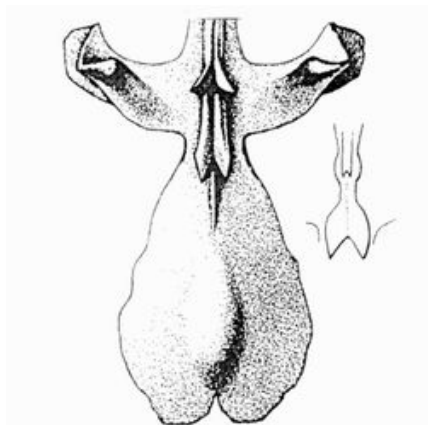
Nên nhớ màu sắc trong ảnh có thể thay đổi tùy theo khi chụp hình. Thí dụ ảnh cây *Phal. wilsonii* chụp vào lúc 7:30 sáng 26-3-2007 có thể bị thiếu ánh sáng (đã dùng Adobe Photo shop sửa lại), còn cây *Phal. honghenensis* chụp vào lúc 3:13 chiều ngày 6-4-2008. Ngoài ra còn tùy thuộc vào: hoa mới nở hay sắp tàn, máy ảnh thuộc loại tốt hay không, tài nghệ của người chụp, cảnh vật chung quanh v.v.v. . .

Ngoài ra màu sắc của hoa cũng có thể thay đổi tùy theo môi trường sinh sống bao gồm: ánh sáng, nhiệt độ, nước tưới, phân bón v.v.v. Do đó chúng ta không thể nhận diện hoa lan theo màu sắc mà phải để ý tới hình dáng, cấu trúc của hoa, thân cây, lá, mùa hoa nở v.v.v.

Trở lại với 2 cây *Phal. honghenensis* và *Phal. wilsonii* ta thấy có những điểm khác biệt như sau :

- *Phal. honghenensis*: Lá 1-2 chiếc dài 5-7 phân, ngang 2-2.5 phân, đôi khi còn lá khi hoa nở, chùm hoa ngắn 7-8 phân, hoa to 2.5-3 phân, 3-6 chiếc nở đồng loạt, có hương thơm nở vào mùa Xuân.
- *Phal. wilsonii*: Lá 4-5 chiếc dài 6-8 phân, ngang 2.5-3 phân, thường rụng lá khi hoa nở chùm hoa dài 15-20 phân, hoa to 3-3.8 phân, 10-15 chiếc nở đồng loạt, không có hương thơm nở vào mùa Xuân.

Tóm tắt lại cây *Phal. wilsonii* nhiều lá hơn, hoa to hơn, chùm hoa dài hơn, nhiều hoa hơn. Ngoài ra còn một chút khác nhau ở đầu chiếc lưỡi hoa (tip of the lip) của *Phal. wilsonii* có hình đầu mũ ^ còn *Phal. honghenensis* hình hơi tròn.



Còn hương thơm người nói có, người nói không, vấn đề này tùy thuộc vào khứu giác của mỗi người và thời điểm trong ngày nữa. Hai cây lan quá giống nhau do đó những cây lan xuất cảng từ Trung quốc, các nơi bán lan và người chơi lan nhầm lẫn cây này với cây kia cũng là chuyện thường tình.

Tết Nhâm Thìn 2012