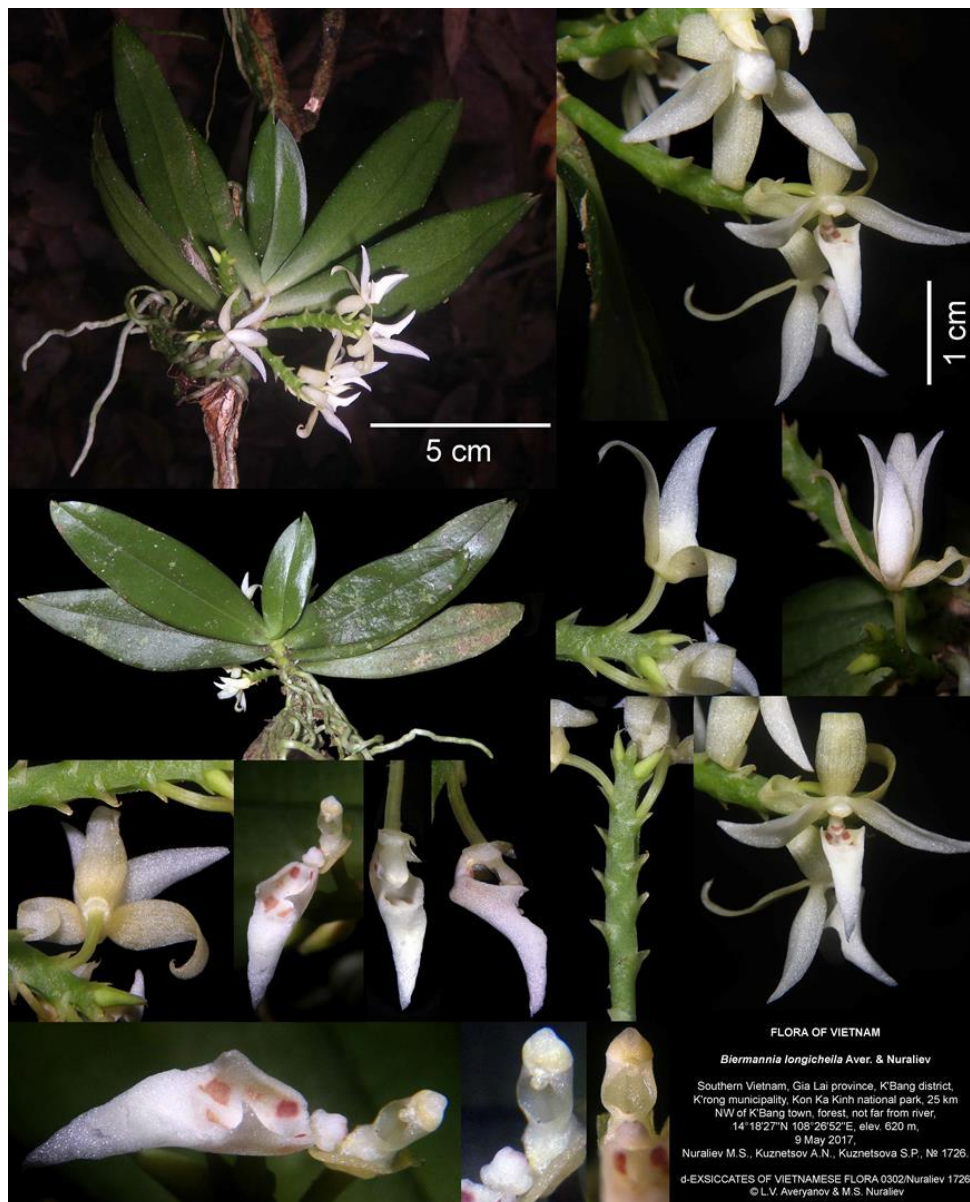


## *Biermannia longicheila* Aver. & Nuraliev, sp. Nov

Khoa học gia Leonid Averyanov vừa mới gửi cho chúng tôi bản **Phytotaxa** 343 (2): 194-198 nói về một cây lan mới lạ vừa được tìm thấy ở miền Nam Việt Nam.

Mùa Xuân năm 2017, một toán khoa học gia Nga-Việt khảo sát tại khu vực vườn Quốc gia Kon Ka Kinh, thuộc tỉnh Gia Lai, vào ngày 9-5-2017 đã thấy một cây lan lạ. Sau khi xem xét họ đã lấy mẫu vật ướp cồn rồi sau đó ép khô để làm tài liệu và sau này xác nhận đó là cây *Biermannia longicheila*.

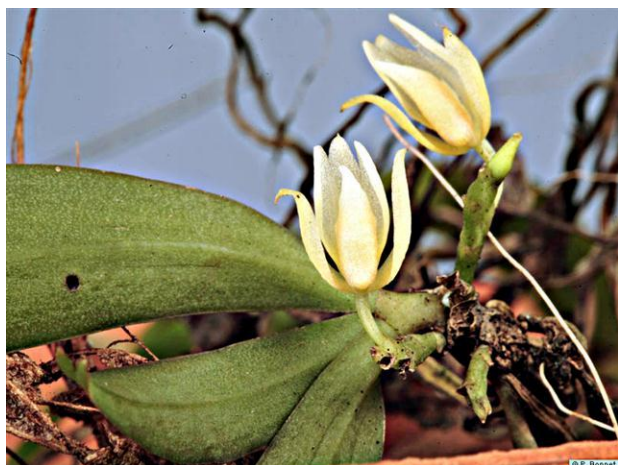
Loài lan này gồm có khoảng 11 cây mọc từ phía Đông Bắc Ấn Độ đến phía Nam, Trung Hoa, Đông Dương đến Mã Lai, Sumatra, Java và Borneo. Đây là một loài phong lan nhỏ. Hoa chỉ nở một vài giờ vào buổi sáng.



Với cây lan mới, loài lan *Biermannia* tại Việt Nam có 3 trên 11 giống trên thế giới.

1. ***Biermannia calcarata*** Aver. 1988

**Đồng danh:** *Arachnis siamensis* (Schltr.) Tang & F.T.Wang 1951



Pierre Bonnet ISOPE

**Tên Việt:** Bạch manh móng (PHH), Biểc man bắc (TH).

**Mô tả:** Phong lan, thân rất ngắn, lá 4-5 chiếc, dài 3-5 phân. Hoa 5-6 chiếc, nở vào mùa Đông.

**Nơi mọc:** Cát Bà, Cát Hải, Cúc Phương.

2. ***Biermannia longicheila***



**Tên Việt:** Bạch manh (PHH), Biểc man bắc (TH).

**Mô tả:** Phong lan, thân đơn, lá 5-7 chiếc, dài 5-8 phân, rộng 1.6-2.4. Hoa 1-3 chiếc, nở vào tháng 4-5.

**Nơi mọc:** Vườn Quốc gia Kon Ka Kinh, Gia Lai.

**Ghi chú:** Rất giống với *Biermannia bimaculata* nhưng lớn gấp đôi.

3. *Biermannia sigaldii* Seidenf.1992

**Đồng danh:** *Biermannia bimaculata* (King & Pantl.) King & Pantl. 1898.



Lê Trọng Châu

**Tên Việt:** Bạch manh (PHH), Biếc man trung (TH).

**Mô tả:** Phong lan nhỏ, thân dài 4-5 phân, lá dài 5 phân. Chùm hoa dài 7-10 phân. Hoa 2-3 chiếc, to 8 ly tới 1 phân, mới nở màu trắng rồi biến sang vàng, nở vào mùa Hạ.

**Nơi mọc:** Lâm Đồng, Đà Lạt, Nam Cát Tiên.