

Vi Rút (Virus)

Trong các chứng bệnh của hoa lan, khi bị nhiễm vi rút, rất khó lòng nhận diện cũng như không có cách nào chữa trị hữu hiệu cả. Hiện nay coi như là vô phương cách.

Cây lan này nên vất bỏ để khỏi lây lan sang cây khác. Cũng đừng nên tìm cách bán đi hay cho người khác. Làm như vậy sẽ có hại cho mọi người. Cách đây không lâu có một vài vườn lan tại miền Nam California có nhiều cây bị nhiễm bệnh virus vẫn bán cây ra ngoài, sau đó bị phát giác, vườn lan bị tẩy chay và đành khai phá sản. Hiện nay trên Internet cũng có nhiều người than phiền một vườn lan bán cây bị nhiễm vi khuẩn.

Trong bài "Bệnh Tật và Sâu Bọ" viết vào tháng 5 năm 2006, chúng tôi chỉ trình bày vắn tắt, nay xin nói rộng thêm ra để chúng ta biết cách đề phòng.

Hiện nay có khoảng 25 giống virus tìm thấy trên các cây lan, nhưng tệ hại hơn cả là 3 loại ORSV (Odontoglossum Ringspot Virus), TMV (Tobacco Mosaic Virus), và CyMV (Cymbidium Mosaic Virus). Những vi khuẩn này rất nhỏ, phải phóng lớn ra hàng ngàn lần mới nhìn thấy.



Ảnh: staugorchidsociety.org



Ảnh: srgc.org.uk

Nguyên Nhân

Nguyên nhân bị nhiễm vi rút tùy thuộc vào loài lan, loài vi rút và điều kiện về nhiệt độ và ánh sáng. Có khi cây lan bị nhiễm vi rút mà không có một dấu hiệu nào có thể nhìn thấy được. Ngoài ra nếu chất dinh dưỡng không cân bằng, quá nhiều muối, nắng quá, lạnh quá, bị bọ rệp, bị nấm hay bị nhiễm trùng hoặc rối loạn di truyền cũng có những dấu hiệu như là bị vi khuẩn. Thí dụ như quá nhiều chất urea trong phân bón sẽ tạo ra dấu hiệu Cymbidium Mosaic Virus trên lá cây lan đất (Cymbidium).

Vi rút thường lây lan vì cây nọ đụng cây kia, hoặc do côn trùng hay bọ rệp và con người dùng dao kéo hay tay không sạch mang bệnh từ cây này sang cây khác. Khi xâm nhập qua các vết cắt, vết thương vi rút sẽ sinh sản mau lẹ. Tobacco Mosaic Virus có thể nhân lên 11 triệu lần trong vòng 20 giờ và lan ra bởi nhựa cây.

Thông thường khi bị nhiễm vi rút trên lá lan có các dấu hiệu như sau:

Lá

Các đốm màu, những chấm hay sọc vàng, màu nâu hay màu đen trên mặt lá.

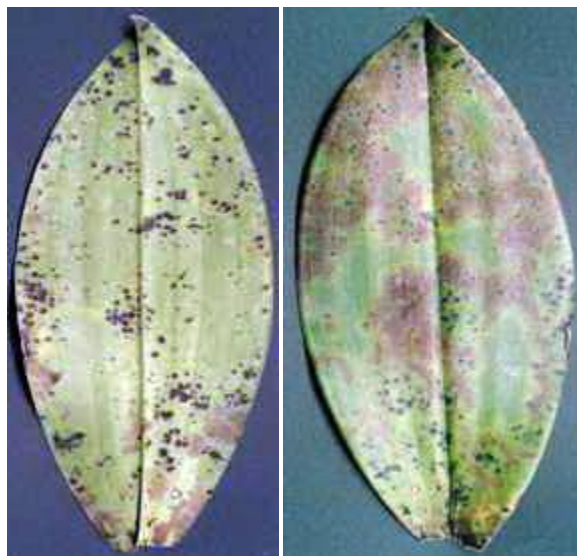
Những chỗ bị mất màu và thường lõm xuống.

Những vòng màu vàng hay màu nâu

Những mảng màu vàng hay màu xanh trên lá.



Ảnh: ont.co.za



Ảnh: Brisbane orchid society

Hoa

Có những vệt nâu hoặc bị biến mất màu, nhưng nhiều khi chỉ hiện ra khi hoa đã nở ra khoảng 2 tuần lễ. Những vệt biến màu này đôi khi không phải là vi rút mà là vì gen bị thay đổi.



Ảnh: www.aos.org

Nhận Diện

Rất khó lòng nhận diện chính xác là giống vi rút. Chỉ có thử nghiệm mới biết chắc được. Hiện nay có những nơi bán các dụng cụ để chúng ta thử nghiệm giá từ 40-50\$ trở lên hoặc có những phòng thí nghiệm nhận thử nghiệm vi rút. Muốn biết rõ chi tiết xin vào Orchids virus testing kit hay www.agdia.com.

Dấu Hiệu Khác Thường

Khi lan bị nhiễm vi rút, cây lan trên lá có những đốm, những vệt đen hoặc nâu sẫm. Khó một nỗi những dấu hiệu này chẳng khác gì dấu hiệu khi cây bị quá lạnh, bị quá nóng hay bị nhiễm trùng hay nhiễm nấm như sau:



Ảnh: www.crittercreeklab.com

Lá bị cháy nắng



Quá nhiều phân bón hoặc muối



Lá bị rệp sáp đốt



Lá bị nấm đỏ (rust)



Lá bị lạnh khi đọng nước



Lá bị rách và sắp rụng

Kể ra còn nhiều dấu hiệu trên thân, trên lá gần giống như là bị vi rút, nhưng nếu những tật bệnh do nhiễm trùng nấm đã được chữa khỏi, các vết hay đốm sẽ không lan rộng ra. Muốn biết rõ hãy lấy bút khoanh một vòng chung quanh đốm để theo dõi. Nhưng các vết đó sẽ như là vết sẹo còn tồn tại cho tới khi lá rụng hoặc khi được chúng ta cắt bỏ.

Nếu thấy lá cây vàng úa và rụng toàn bộ chớ vội kết luận là lan bị bệnh, bởi vì có nhiều cây đến mùa thu sẽ vào chu kỳ rụng lá để sang năm mọc chồi mới như những loài *Calanthe*, *Stenoglottis* và nhiều giống *Dendrobium* chỉ ra hoa trên cành đã khô trụi lá.



Những đốm hay chấm trắng đục trên lá cũng không hoàn toàn là do nấm, bị nhiễm trùng hay virus mà chỉ là dấu hiệu thiếu chất lục diệp tố của cây lan như cây *Phaius macculata* và nhiều cây khác.

Những lá già phần đông đều có dấu hiệu trông chẳng khác gì bị bệnh. Chỉ có thí nghiệm mới biết chắc chắn.

Có một điều nên biết là những cây bị nhiễm trùng hay nấm nếu đã được chữa trị, vết đốm vẫn còn nhưng sẽ không lây lan sang các cây con.

Trái lại, nếu bị nhiễm vi rút sẽ lây lan sang các cây con và không có cách gì chữa trị được đành phải vất bỏ, bởi vì cây sẽ quặt queo, yếu đuối, hoa bị lệch lạc, cong queo, có những tí vết và chóng tàn.