

## Tâm Tình Tây Bắc Seattle Tháng 10-2018

### Sleepless in Seattle

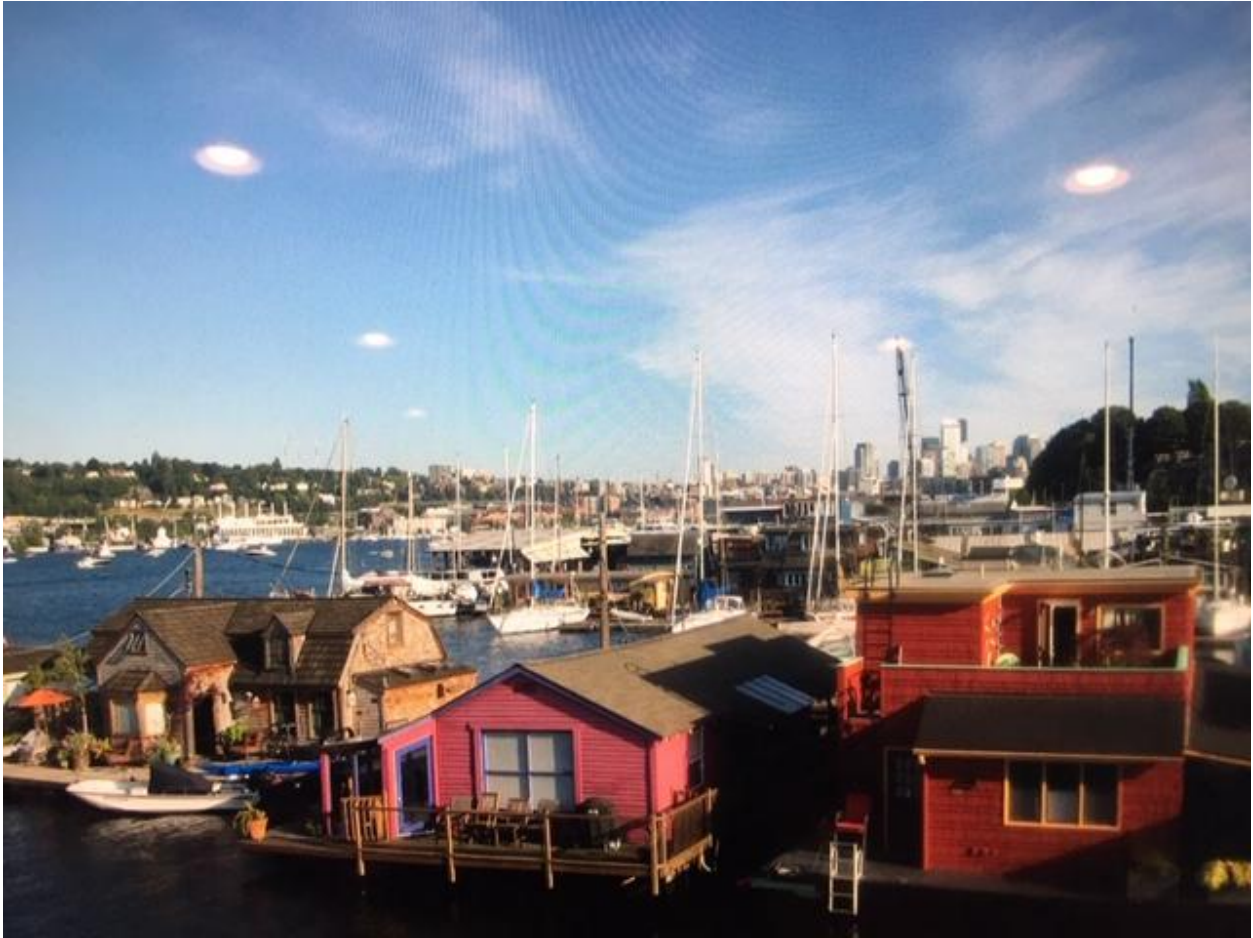
Hôm vợ chồng cô Helen mang cây quỳnh đến cho tôi, trước khi ra về họ có ngỏ lời mời tôi đến thăm căn nhà nổi (“floating home” hay “houseboat”) của họ mới tậu được năm ngoái. Tôi nhận lời ngay không do dự vì nhà nào của cô này tôi cũng đã từng đến rồi nên nhà nổi này thế nào cũng phải ghé qua vì căn nhà này là một căn nhà đặc biệt, như tên gọi của nó, là nằm và nổi trên mặt nước. Tôi đã tò mò muốn biết về những căn nhà nổi này từ mấy chục năm nay mà chưa khi nào có dịp bước vào bên trong cho thỏa chí tò mò.

Hai mươi lăm năm về trước có cuốn phim nổi tiếng *Sleepless in Seattle*, truyện phim rất cảm động, tình tiết thú vị như không thể nào xảy ra ngoài đời được cảnh ướm át nhất trong phim giữa hai người yêu nhau chỉ là một màn nắm tay, chứ không phải là những nụ hôn nồng nàn hay những màn ái ân nóng bỏng. Thế mà phim chiếm được bao nhiêu khách, có nhiều người xem đi xem lại nhiều lần. Tôi cũng là một trong những người đó, vì ông tài tử Tom Hanks và cô Meg Ryan đóng ăn khớp với nhau quá, và không quên sự đóng góp tài tình dễ thương của cậu tài tử tí hon đóng vai Jonah là con trai của Sam (Tom Hanks).

Lúc xem phim này, ngoài sự bị cuốn hút bởi cốt truyện, sự diễn xuất của các diễn viên, tôi còn tò mò về căn nhà nổi trên hồ Union, Seattle. Hai bố con sống trong căn nhà nổi này trong sự cô đơn mất mẹ của Jonah và mất vợ của Sam, và hai bố con khổ sở về những đêm thức trắng của Sam ở Seattle.



Khi dọn nhà lên Seattle, tôi ở gần hồ Union là nơi có những xóm nhà nổi này, xóm này cũng là xóm có cái nhà nổi danh tiếng trong phim *Sleepless in Seattle*. Tôi tìm trên internet biết số nhà là 2460 Westlake Avenue North nhưng mà không khi nào đến gần được, chỉ đứng ở xa nhìn tới. Đôi khi có các bạn ở xa đến thăm Seattle, gặp trời nắng ráo ấm áp thì đưa bạn đi du lịch một chuyến lâu khoảng 90 phút trên một cái xe gọi là Duck. Leo lên xe này thì du khách sẽ được đưa đi xem những di tích, những vùng đặc biệt của Seattle. Sau đó, xe sẽ đi xuống hồ, và trở thành chiếc tàu nhỏ, tàu này sẽ chạy vòng vòng trên hồ Union. Du khách được dẫn giải chỗ nào là chỗ hãng Boeing mở cái xưởng đầu tiên, cái nhà nào là cái nhà nổi đầu tiên, và một trăm lần như một là người hướng dẫn thế nào cũng phải chỉ cái nhà nổi, nào là cái nhà được vào trong phim *Sleepless in Seattle*, vì họ biết du khách đến đây ai cũng muốn biết muốn thấy cái nhà này. Vậy là chỉ có thấy căn nhà nổi tiếng này ở phía ngoài thôi, muốn vào để nhìn phía trước thì phải là người ở trong xóm dấn vào.



Vào ngày Trung Thu vừa qua, cô Helen nghỉ buổi sáng đi xuống phố mua vịt quay. Cô gọi hỏi tôi có muốn một con không cô mua hộ. Tôi chịu ngay vì biết cô này người Tàu, lại sành ăn biết chọn chỗ nào có những món ngon của họ.

Mua xong, cô ghé nhà đưa vịt cho tôi, tôi đã xem thời tiết thấy tuần tới sẽ được cả tuần có nắng, sẵn dịp nói chuyện tôi hỏi cô Helen cho tôi đến nhà nổi của cô chơi cuối tuần này được không. Cô vui vẻ nhận lời, cho hẹn buổi xế trưa ngày Thứ Bảy vì hôm ấy cô đóng cửa tiệm sớm. Tôi dặn cô Helen hôm đó đừng làm cơm chiều, tôi sẽ mang gói cuốn đến. Tôi hay làm món này cho họ vì tôi biết cả nhà vợ chồng và con gái đều thích.

Thấy chỉ làm có mấy cái gói cuốn trông ít ỏi và nhạt nhẽo quá nên tôi làm thêm một khay thịt nướng xỏ xương và thổi thêm một ít xôi dừa. Hôm ấy tôi dậy sớm, lo tưới, sẵn sóc hết đám lan trong sunroom, dọn dẹp đầu đó xong xuôi rồi đi thái thịt, ướp thịt, rồi nướng để xế trưa là đi. Mặc dù có xách túi gói cuốn cộng thêm một khay thịt nướng, xôi và một chậu hoa lan *Dendrobium nobile* hoa hồng đậm mắt đen để biếu chồng cô Helen, tôi vẫn chịu khó tay xách nách mang đi bộ từ trên đồi Queen Anne, bước xuống gần năm trăm bậc thang xuống nhà cô.





Đường từ trên đồi xuống nhà cô Helen, cảnh hai bên đường mùa này đẹp lắm, lá đỏ lá vàng vẫn còn đang tô điểm cho cảnh thu, một nửa lá vẫn còn vương vấn trên cành, một nửa thì đã an phận phủ đầy mặt đất chung quanh gốc cây, trên đỏ, dưới đỏ, trên vàng dưới vàng, một màu đều nhau, đẹp tuyệt.



Đến nơi, cô Helen đã chờ sẵn ở cái cổng chung cho cả xóm nhà nổi. Bước vào cổng là bước trên một cái cầu, sát mặt nước, phải nói là cái bè mới đúng, nước dưới chân chòng chành. Họ giữ cái bè bằng gỗ thật sạch sẽ. Hai bên là những căn nhà nhỏ xinh xắn, thường là nhà nào cũng có gác, nhà nổi trên mặt nước, không có chỗ nhiều như trên đất liền, mà nhà nào cũng trồng cây trước nhà, hay chung quanh nhà, trông rất mát mắt.

Việc đầu tiên khi chúng tôi bước ra sân là cô Helen chỉ ngay căn nhà màu xám, cách nhà cô khoảng bốn, năm căn:

*“Kìa, nhà đó là căn nhà trong phim ‘Sleepless in Seattle’ đó.”*

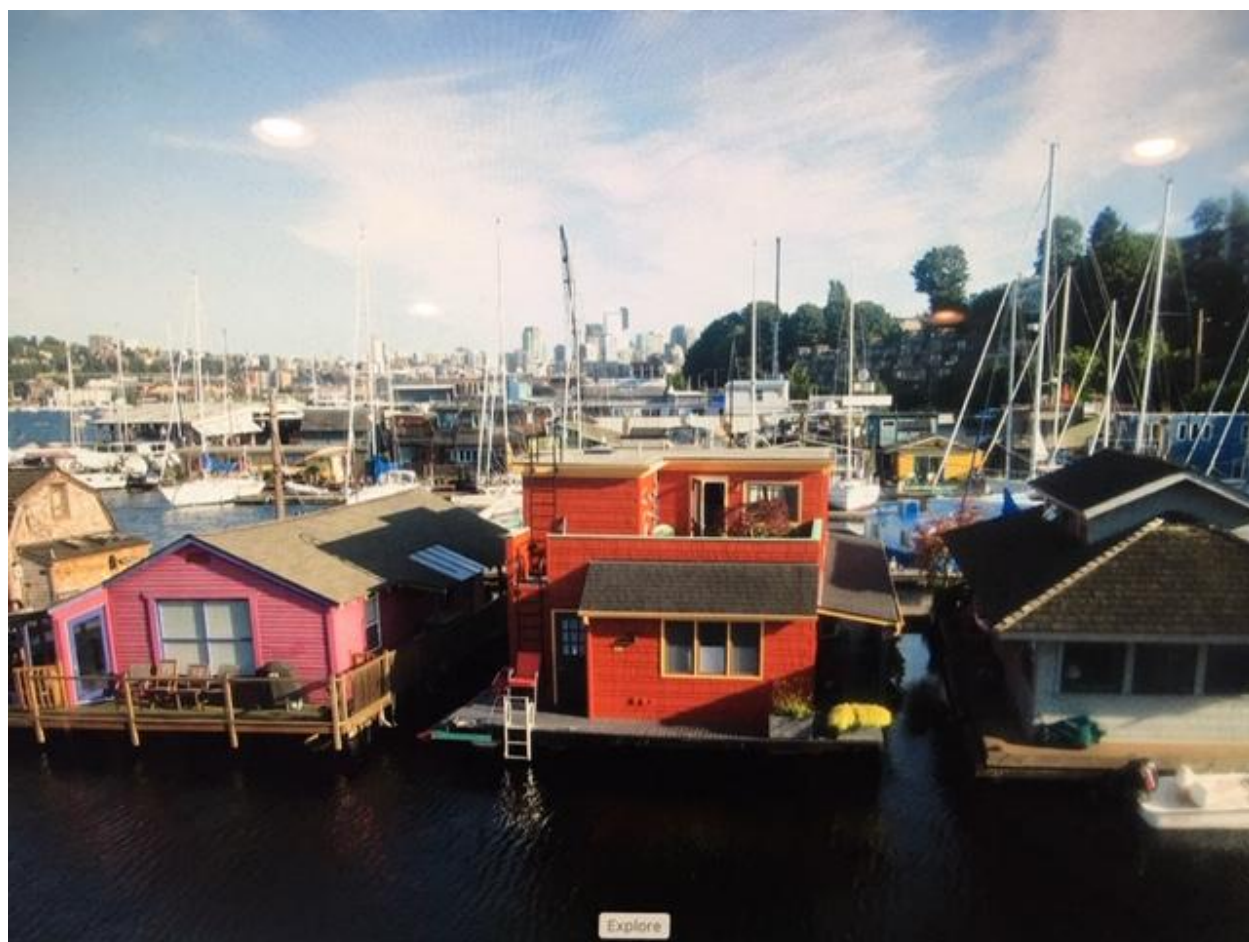
Tôi cũng đã thấy căn nhà này nhiều lần ở phía quay ra hồ khi đi tàu dưới nước, lần này là lần đầu tiên được thấy từ phía bên này. Trông căn nhà chẳng có gì đặc biệt nếu so sánh với những căn nhà lân cận, hay là lúc họ làm phim này, căn nhà đó là căn nhà đẹp nhất nên được chọn?



Xóm này khoảng trên chục căn nhà nổi thôi, có những cái bè đã nói ở trên khi mới vào cổng để hàng xóm qua lại với nhau, ngoài ra nhà nào cũng đều có một cái xuồng nhỏ, có lẽ để qua lại giữa những nhà trong xóm, hoặc những xóm nhà nổi khác với nhau, hoặc những khi trăng thanh gió mát thì lênh đênh trên hồ ngắm cảnh. Cô Helen có làm sẵn một khay phở mát với bánh lạt, cô rủ tôi mang tất cả thức ăn xuống cái xuồng của cô ngồi ăn, để vừa ngắm cảnh nói chuyện. Chúng tôi sắp thức ăn mỗi thứ vào một cái đĩa lớn, rồi mang xuống cái xuồng nhỏ, ngồi trên cabin, vừa ăn, vừa nói chuyện, vừa thưởng thức cảnh hồ Union trên bên dưới thuyền, nhộn nhịp với những chiếc thuyền buồm qua lại ngược xuôi.



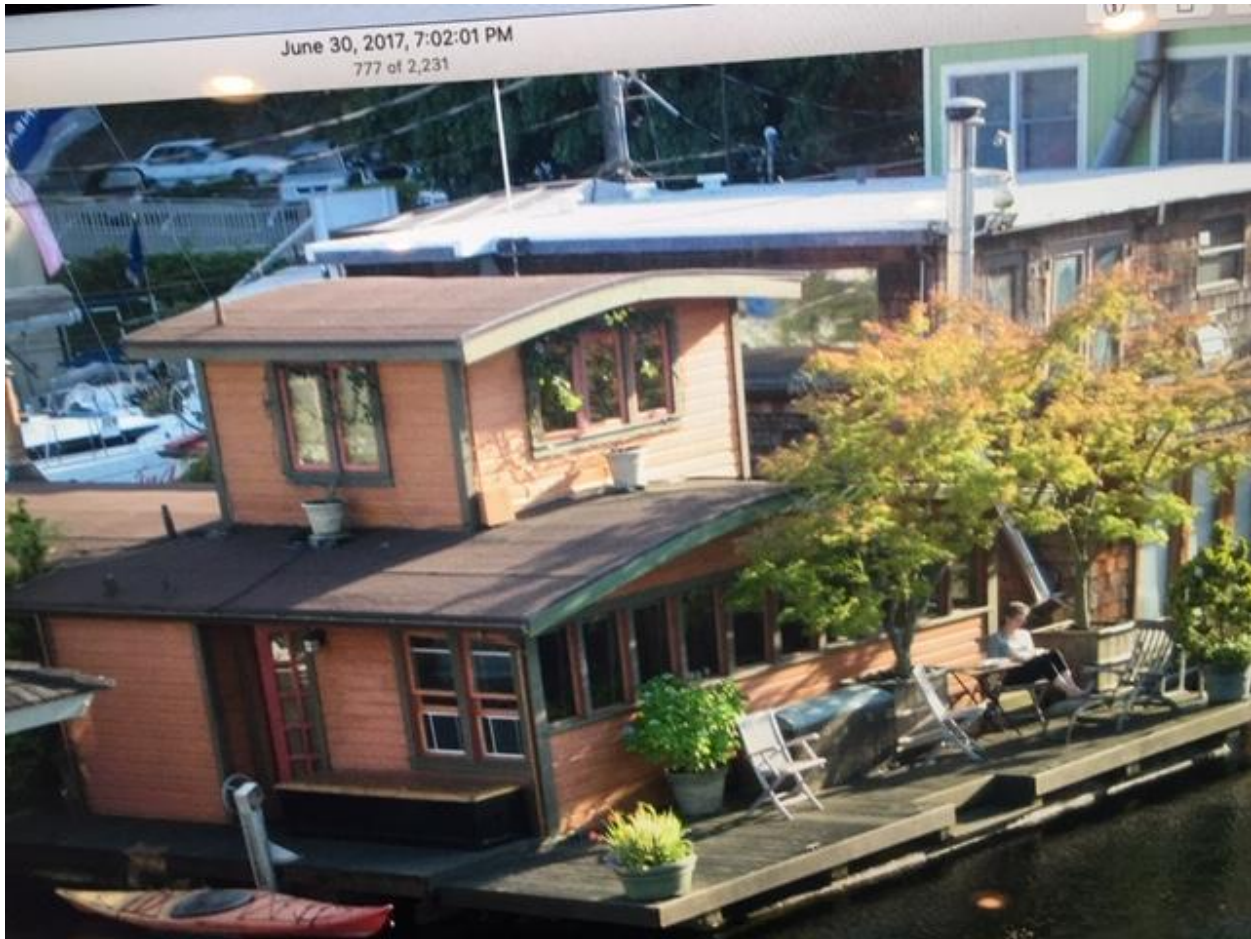
Nhà cô Helen có hai tầng xinh xắn, gọn gàng, phòng ngủ, phòng khách, phòng xem ti vi, nhà bếp nhà tắm đủ cả không khác gì nhà trên đất. Ông chồng của cô trồng đủ mọi thứ cây trong chậu, bày trên hiên chung quanh nhà không thiếu thứ gì, hoa lá xanh tươi bao bọc căn nhà nhỏ. Ra tới sân sau, tôi háo hức quan sát từng căn nhà hàng xóm của cô. Có nhiều căn nhà tôi thích quá, bắt mắt nhất là một căn nhà màu hồng và một căn nhà màu cam. Hai căn nhà này màu sắc sặc sỡ như vậy mà lại nằm sát cạnh nhau, nên nổi bật lên giữa màu xanh của mây nước bao la. Căn màu hồng không có gác, còn căn màu cam thì rộng lắm, có đến hai tầng, có hiên, có sân thượng, trên đó lại còn bày chậu cảnh.



Nằm giữa căn nhà màu hồng và nhà *Sleepless in Seattle* là một căn nhà gỗ, được xây y hệt như những căn nhà trên cạn, mái ngang mái dọc, cửa lớn cửa sổ đủ kiểu, trông cổ kính như những căn nhà trong truyện cổ. Sân trước, sân sau bày đầy chậu cảnh, chủ nhà này chắc là một tay thể thao vì thấy trên sân có chiếc xe đạp, một cái xuồng kayak, dưới nước dĩ nhiên là có cái xuồng máy nhỏ.

Nhưng có một căn tôi thích quá, nếu căn nhà này bán và nếu tôi có tiền tôi sẽ mua ngay không ngần ngại, thích lắm, thích đến nỗi đêm hôm tôi đã có một giấc mộng dài và đẹp về nó. Đứng ở sau nhà cô Helen là nhìn thấy nó, nhưng không bước qua được. Chỉ đứng bên này nhìn qua bên đó thôi. Hỏi thì cô Helen nói chủ nhân là giáo sư dạy văn chương ở trường University of Washington. Tôi nghĩ thầm: “*À ra thế...*” Nhà bằng gỗ sơn màu đất đỏ, có cái gác lửng, ngay dưới hai cái cửa sổ của cái gác lửng này chủ nhân đặt hai chậu cảnh. Nhà có nhiều cửa sổ,

các cửa lớn và cửa sổ sơn màu hồng, và được viền bằng màu xanh lá cây đậm. Ở cửa trước, dưới nước có cái xuồng kayak cùng màu với căn nhà. Bốn phía chung quanh nhà là những cái hiên rộng, tường phía bên này nằm dài một dãy cửa sổ. Dựa theo bức tường này là một cái hiên rộng hơn hết những cái hiên khác, trên hiên bày rất nhiều chậu cây cùng bàn ghế loại để ngoài vườn trông rất thanh lịch. Giữa tàn cây râm mát của hai chậu phong Nhật, có một người đàn bà, dáng mảnh khảnh, tóc cắt ngắn đang ngồi đọc sách, chân gác lên một cái ghế nhỏ. Theo tôi, không cảnh gì gọi là nhân nhĩ hơn cái cảnh này, trông mê thật là mê. Tôi chụp được cái ảnh nhà này về cho nhà tôi và con gái tôi xem, cả hai người đều thích.



Tối hôm đó tôi nói chuyện với con gái tôi, cứ nhắc mãi về căn nhà đó, đến nỗi trong giấc ngủ say sưa, đêm hôm đó tôi thấy tôi là chủ nhân của căn nhà xinh đẹp, nhưng những gì thấy trong giấc mơ chỉ quanh quẩn ở cái hiên rộng có những chậu cảnh và bàn ghế. Chỉ thêm vào trong giấc mơ là trên những bức tường phía ngoài của căn nhà gắn toàn lan là lan.

Những cây lan này lại là những cây lan của cô Dzung bạn tôi ở tận Melbourne bên Úc. Trong vườn của cô hay có những cái khung bằng gỗ cắt to bằng những cái khung cửa sổ, cũng có những cái nhỏ hơn hoặc lớn hơn. Đẹp ở chỗ là những cái khung này được cô sơn đủ màu, cái thì màu trắng, cái thì màu hồng, cái thì màu xanh nước biển, cái thì màu cam, cái thì màu xanh lá cây. Những khung gỗ có màu sắc dễ thương này được cô dùng để treo những cây lan quý, tươi tốt, xum xuê và rực rỡ của cô. Khi cô Dzung gửi ảnh vườn của cô cho tôi xem, những khung gỗ này làm tôi mê ngay, tôi đã viết một bài về vườn lan này một lần, đó là bài [“Có Một Vườn Lan Ở Melbourne.”](#)



Những cái khung gỗ đầy hoa lan này của cô Dzung đêm hôm đó hiện ra trong giấc mơ hoa của tôi, được treo đầy trên tường của căn nhà nổi mà tôi là chủ. Có bạn bè nhiều người chung quanh tôi lắm nhưng tôi chỉ nhận ra cô Dzung ở Melbourne, chị Vân, chị Thảo và Dung em tôi. Những cây lan này được chị em tôi lấy gáo dừa múc nước dưới hồ lên tưới, còn có cảnh nước lên cao sát với sàn của hiên nhà. Chị Vân bung luôn cây Cymbidium nhúng dưới nước, sàn hiên lúc nào cũng lấm tẩm nước từ dưới hồ lên. Lại còn có cái cảnh cô Dzung và chị em tôi ngồi ăn xôi với gà nướng dưới bóng cây phong lá đã chuyển màu vàng, gà nướng vàng rươm và xôi trắng tinh được đặt trên lá chuối xanh ngắt.



Giấc mơ hoa thật đẹp, có trời mây sông nước, có vườn, có lan, có thức ăn ngon, thức dậy tôi vẫn còn tiếc ngán tiếc ngơ. Ráng nhắm mắt lại cố nổi lại giấc mơ, nhưng chỉ có thể thôi.

Đến bao giờ tôi mới có lại được một giấc mơ đẹp như vậy?

Tôi nghĩ lần sau cô Helen có rủ xuống nhà nổi của cô chơi là tôi sẽ đi ngay, ngắm cái nhà của bà giáo sư cho thỏa thích, để tôi về nằm ngủ sẽ tiếp tục ngủ mơ như lần này, biết đâu lại được may nổi lại giấc mơ xưa.

Xin hẹn và mong gặp lại trong Tâm Tinh Tây Bắc Seattle Tháng Mười Một, 2018.

**Phạm Hảo**