

Luisia Gaudich. 1829

Trên thế giới có 40 giống, Việt Nam có 12.

1 *Luisia appressifolia* Aver. 2000

Tên Việt: Lan San hô, Lan Cành giao.

Mô tả: Thạch lan cao 40-60 phân, thân tròn, lá hình ống, hoa 1 chiếc, nở vào cuối Xuân, đầu Hạ.

Nơi mọc: Đồng Văn, Quản Ba, Hà giang, Na Rì, Bắc Cạn.

Ảnh: Phan Kế Lộc

**2** *Luisia antennifera* Blume 1849

Ảnh: Phan Kế Lộc



Ảnh: Phan Kế Lộc

Tên Việt: San hô nhện.

Mô tả: Phong lan, thân lá hình ống như chiếc đũa, có những đốm nâu đỏ, hoa 1-2 chiếc, to 2 ly.

Nơi mọc: Trung phần.

3 *Luisia brachystachys* (Lindl.) Blume 1849

Đồng danh: *Luisia indivisa* King & Pantl. 1898; *Luisia siamensis* Rolfe ex Downie 1925.



Ảnh: Alex & Karel Pterzelka



Ảnh: Orchidspecies

Tên Việt: San hô núi (TH).

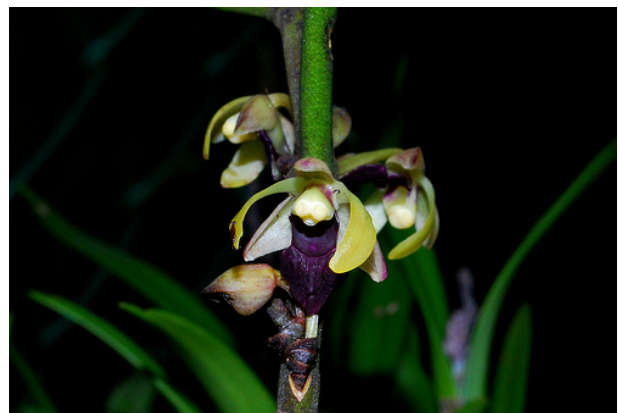
Mô tả: Phong lan, thân tròn lá hình ống cao 40-50 phân, chùm hoa ngắn 1 phân, mọc ở đốt có cuống lá, hoa 3-5 chiếc, to 7-10 ly, mọc sát nhau, nở vào mùa Xuân.

Nơi mọc: Nha Trang, Đà Lạt, Đồng Nai.

4 *Luisia curtisii* Seidenf. 1997



Ảnh: Orchidspecies.com



Ảnh: Flickr.com

Tên Việt: San hô hàng rào (TH).

Mô tả: Phong lan cao 20-30 phân, thân tròn, lá hình ống. Chùm hoa ngắn 2-3 phân, hoa 5-6 chiếc, to 2 phân, nở 1-2 chiếc, một lúc vào mùa Xuân.

Nơi mọc: Đà Lạt, Lâm Đồng.

5 *Luisia filiformis* Hook.f. 1890

Đồng danh: *Luisia gamblei* Hook.f. 1890; *Luisia grovesii* Hook.f. 1890.



Ảnh: lab.troymeyers.com



Ảnh: [Flickr.com](https://www.flickr.com/photos/14711170@N00/)

Tên Việt: San hô sợi (TH).

Mô tả: Phong lan nhỏ cao 10-15 phân, thân lá hình ống. Hoa mọc từng chiếc một ở các đốt, cuống dài 1.25 phân, hoa to 5 ly nở vào mùa Xuân.

Nơi mọc: Đình Quán, Đồng Nai.

6 *Luisia macrotis* Rchb.f. 1869

Đồng danh: *Luisia tristis* Hkr.f 1891.



Ảnh: Nguyễn minh Đức



Ảnh: Alex & Karel Petrzelka

Tên Việt: San hô cánh to (TH).

Mô tả: Phong lan cao 40-50 phân, thân lá hình ống. Hoa 1-2 chiếc to 1 phân, nở vào mùa Xuân.

Nơi mọc: Đà Lạt, Lâm Đồng.

7 *Luisia morsei* Rolfe 1903

Đồng danh: *Luisia tonkinensis* Schltr. 1915.



Ảnh: Chu xuân Cảnh



Ảnh: Alex & Karel Petrzelka

Tên Việt: San hô Bắc (TH).

Mô tả: Phong lan thân cứng dài 30 phân, lá hình ống, hoa mọc 2-6 chiếc, ở phía bên kia cuống lá, to 1 phân, nở vào mùa Xuân.

Nơi mọc: Cúc Phương, Ninh Bình, Trùng Khánh, Cao Bằng, Quảng Ninh, Đắc Lắc, Lâm Đồng.

Luisia platyglossa Rchb.f 1863- xin xem *Luisia teretifolia* Gaud. 1828.

8 *Luisia psyche* Rchb.f. 1863

Đồng danh: *Luisia laosensis* Guillaumin 1964.



Ảnh: Nguyễn minh Đức



Ảnh: Nguyễn minh Đức

Tên Việt: San hô Lào (TH).

Mô tả: Phong lan nhỏ cao 15-25 phân, thân lá hình ống. Hoa 1-2 chiếc, to 1.5 phân, nở vào mùa Xuân tới mùa Thu.

Nơi mọc: Quán Bạ, Hà Giang, Thạch Thành, Thanh Hoá, Lâm Đồng, Đồng Nai.

9 *Luisia ramosii* Ames 1911

Ảnh: PlantPhoto.cn



Ảnh: Phan kế Lộc

Tên Việt: San hô.

Mô tả: Phong lan cao 25-30 phân, lá hình ống dài 8-11 phân. Hoa 3-6 chiếc, to 1.5 phân, mọc phía bên kia cuống lá, nở vào mùa Hạ.

Nơi mọc: Tân Biên, Tân Phú, Tây Ninh.

10 *Luisia teretifolia* Gaud. 1828

Đồng danh: *Luisia platyglossa* Rehb.f 1863; *Luisia macrocarpa* Schltr. 1921; *Luisia truncata* Blatt. & McCann 1932.



Ảnh: Orchidspecies



Ảnh: Orchidspecies

Tên Việt:

Mô tả: Phong lan cao 15-20 phân, hoa to 2 phân, 3-10 chiếc, nở đồng loạt vào mùa Đông, mùi hôi hôi.

Nơi mọc:

Luisia tonkinensis Schltr. 1915 - xin xem *Luisia morsei* Rolfe 1903.

11 *Luisia thailandica* Seidenf. (1971)



Ảnh: Doynamg bloggng.com



Ảnh: dokmaigarden.co.th

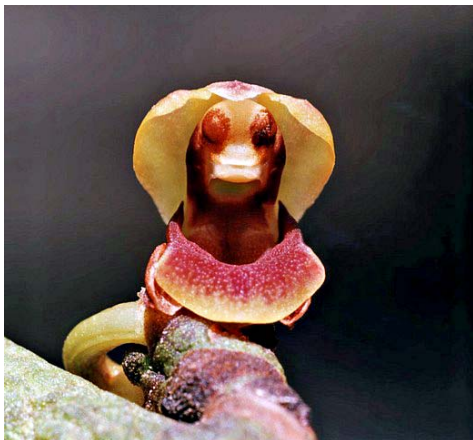
Tên Việt: San hô, Thái lan.

Mô tả: Phong lan cao tới 1 thước. Hoa 3-4 chiếc, nở vào mùa Thu.

Nơi mọc: Leonid Averyanov tìm thấy ở rừng Mang La, Kon plông, Kon Tum vào tháng 9, năm 2000.

12 *Luisia zollingeri* Rehb.f. 1863

Đồng danh: *Luisia latilabris* Rolfe ex Downie 1925; *Luisia latipetala* J.J.Sm. 1910; *Luisia zollingeri* var. *latipetala* (J.J.Sm.) Sulist. 1988.



Ảnh: Alex & Karel Petrzelka



Ảnh: Alex & Karel Petrzelka

Tên Việt: San hô môi túi (TH).

Mô tả: Phong lan dài 80-90 phân, hoa 1-2 chiếc, to 9 ly, nở vào mùa Xuân.

Nơi mọc: Hà Giang, Hương Hóa, Quảng Trị, Lâm Đồng.